



Kundeinstruks: Prøvetaking med passiv prøvetaker Radiello

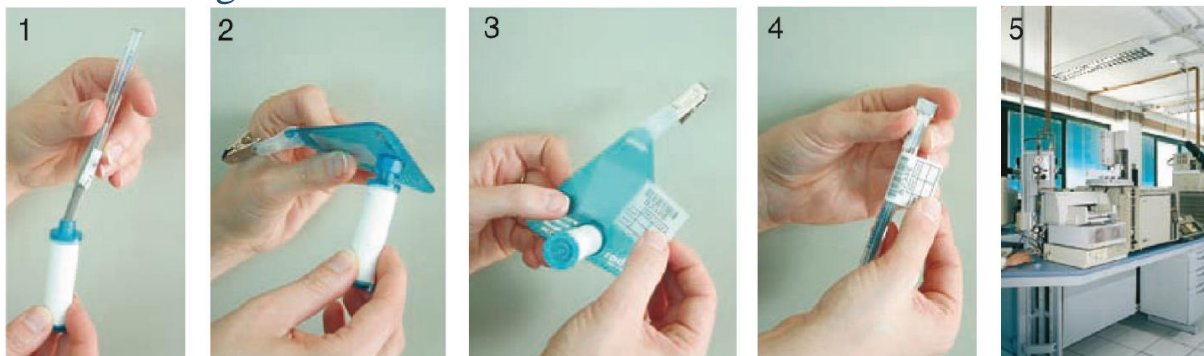
Generell informasjon

Passiv prøvetaking med Radiello gir mange fordeler sammenlignet med en aktiv prøvetaking. De kreves for eksempel ingen elektrisitet og de er helt støyfrie. Prøvetakeren kan brukes i områder som er klassifisert som farlige, uten at personell utsettes for fare. Prøvetakingstiden gir dessuten mulighet til å prøveta over lengre tid og man kan derfor oppnå lavere rapporteringsgrenser enn ved aktiv prøvetaking. Prøvetakeren Radiello kan stå fra 8 timer til 14 dager.

HMS

Vær oppmerksom på at det kan være skadelig å innånde gasser og støv, og at personbåren eksponering bør minimeres dersom det er mistanke om helsefarlige stoffer.

Prøvetaking med Radiello



1. Åpne glassbeholderen og overfør adsorbenten i ståltrådsylindere til en diffusiv hvit PE-beholder.
2. Skru PE-beholderen inn i den trekantede støtteplaten.
3. Noter klokkeslett og dato for start av prøvetaking på etiketten og legg den i plastlommen til den trekantede støtteplaten. Prøvetakingen har startet.

Hvis en ekstra absorber for blank er bestilt:

Åpne plastemballasjen rundt glassrøret der adsorbenten er plassert og plasser emnet i ett prøvepunkt i løpet av prøveperioden. Merk glassrøret med "blank" og send det inn sammen med prøvene.

4. Når prøvetakingen er fullført, skru av den hvite PE-beholderen fra den trekantede støtteplaten, for overfør deretter ståltrådsylindere med adsorbent til glassrøret og lukk glassbeholderen. Dokument dato og klokkeslett og temperatur på etiketten som er fjernet fra lommen på den trekantede støtteplaten. Fest etiketten til glassbeholderen med adsorbent.

Prøvetakingsutstyr

Vi tilbyr salg av komplette Radiello kit. Disse inneholder følgende:



- Klipp
- Adsorpsjonsrør i glassbeholder
- Diffusjonsprøvetaker
- Transparent mappe
- Merkelapp
- Blå plastplate

Innlevering

Adresse ved personlig oppmøte/levering og for innsending av prøver med Bedriftspakke:

ALS LABORATORY GROUP NORWAY AS
Drammensveien 264,
0283 Oslo

Husk å legge ved en bestilling eller henvisning til digital bestilling.

Kontakt oss:

E-post: info.on@alsglobal.com
Sentralbord: 22 13 18 00